

手話入門講座



いま、手話で会話ができる人が求められています！



気軽に来てね！

ガイダンス+ミニ手話体験

4/17 (水) 深草キャンパス
12:20~13:10 22号館4階会議室
4/18 (木) 瀬田キャンパス
12:40~13:30 プレゼンテーション室

手話で表現
してみよう！

5/11~7/27
毎週土曜 全12回



講座目標：手話で日常会話ができるようになる！

手話学習をメイン
に楽しく進行！

7月
全国手話検定試験
4級合格
をめざします！

手話のスキルは
就活で役立つ！



期間 5/11 (土) ~7/27 (土) 土曜 (3・4講時) × 12回
会場 龍谷大学 深草キャンパス ※一部、学外での授業があります。
受講料 8,000円 (テキスト代・全国手話検定試験受験料は別途)

●さらに上のレベルを目指す「手話コミュニケーション講座」・「手話通訳講座」も開講します。
詳細はチラシやホームページにて。ガイダンスで概要を説明いたします。

講座運営 社会福祉法人 全国手話研修センター
Mail ryukoku-syuwa@com-sagano.com
TEL 075-873-2646 FAX 075-873-2647

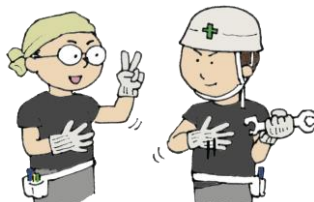


講座の詳細・申込方法は研修センターのホームページをご覧ください

ろう者(聴覚障がい者)の生活も知ろう

耳が聞こえないことは見た目では分かりませんが、きっと街の中で聴覚障がい者に出会っているはず。

聞こえない・聞こえづらい状態を経験したことがない人は、聞こえないことで生活の中でどのような不便があるのか想像しにくいかもしれません。本講座では、聴覚障がい者自身が暮らしについて話をします。



手話言語は見ることばです

写真の女性の手話は、「日が沈む」の意味を表しています。女性のにこやかな表情や落ち着いた姿勢から、夕日を見ている時の楽しい気分やリラックスした様子も伝わってきます。手話言語は手指だけではなく顔の表情や身体も使って表現し、目で見て理解することばです。

